



KOERTEPARK

MERIKE POOM, AIRIKE JÕESAAR, JAANA JÜRGENS

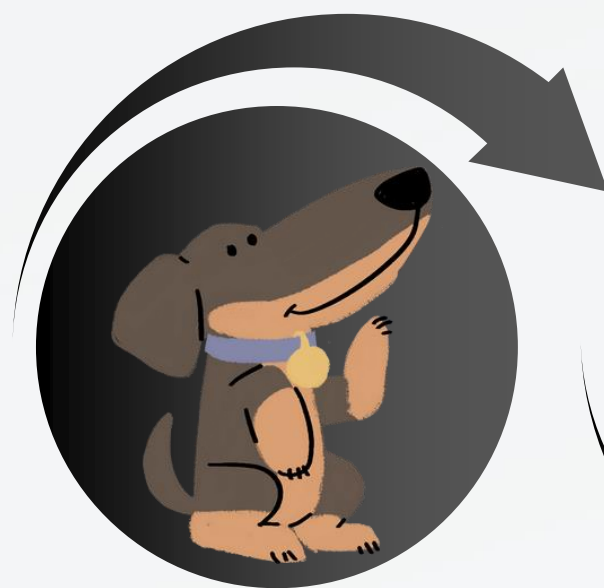


Koerte pargi rajamise eesmärk on luua spetsiaalne avalik ala, kus koeraomanikud saavad viia oma lemmikloomi vabalt ringi liikuma, sotsialiseeruma, treenima ja mängima.



Koertel on vaja regulaarset füüsilist aktiivsust, et hoida neid tervetena ja õnnelikena. Koertepark pakub suurepärast võimalust neile vajaliku liikumise ja treeningu pakkumiseks. Koerale tuleb tagada võimalus rahuldada liikumisvajadust, arvestades tema suurust ja temperamenti (Lemmikloomade pidamise nõuded §9).

Liikumine ja treening



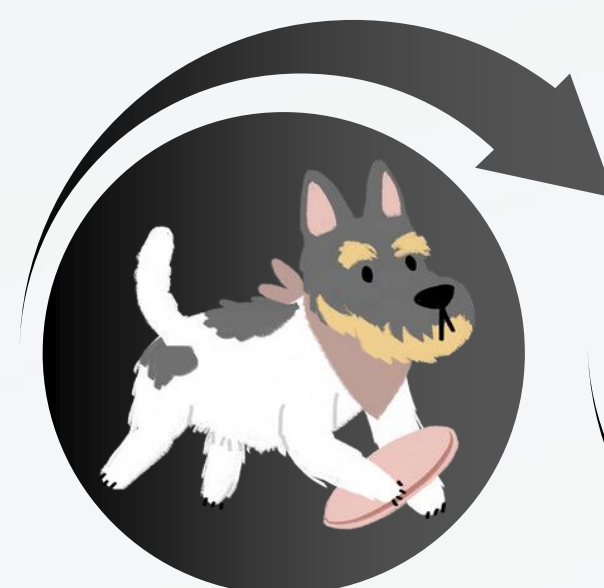
Ohutu keskkond

Koertepark on kontrollitud keskkond, kus koerad saavad joosta ja mängida ilma ohtlike liiklusolukordade või teiste ohtude kartuseta.



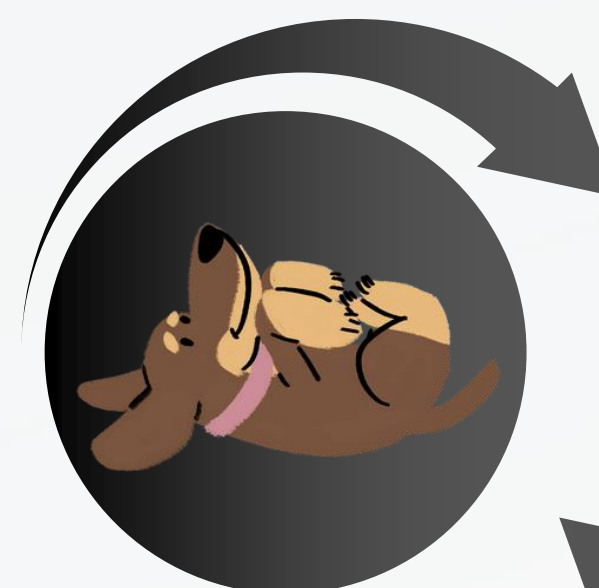
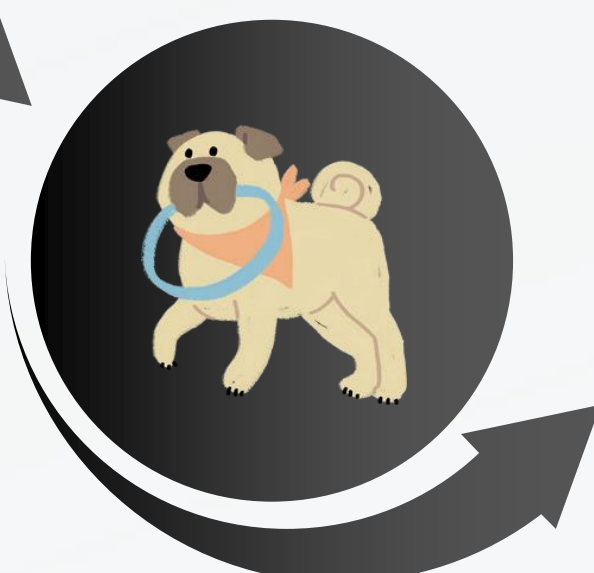
Koertepark võiks pakkuda ka spetsiaalseid treeninguala või takistusradasid, mis võimaldavad koeraomanikel koos oma lemmikutega erinevaid treeningharjutusi teha. Kui koerad saavad koos teiste koertega mängida ja suhelda, võib see aidata parandada nende käitumist, vähendades näiteks haukumist, hüppamist või hüperaktiivsust.

Õpetus ja treening



Koerte sotsialiseerimine

Koertepark on koht, kus erinevate koerteomanike lemmikloomad saavad omavahel suhelda ja sotsialiseeruda. See on oluline osa koerte käitumise arendamisel. Hästi sotsialiseeritud koerad on panus terve kogukonna heaolu suurendamisse.

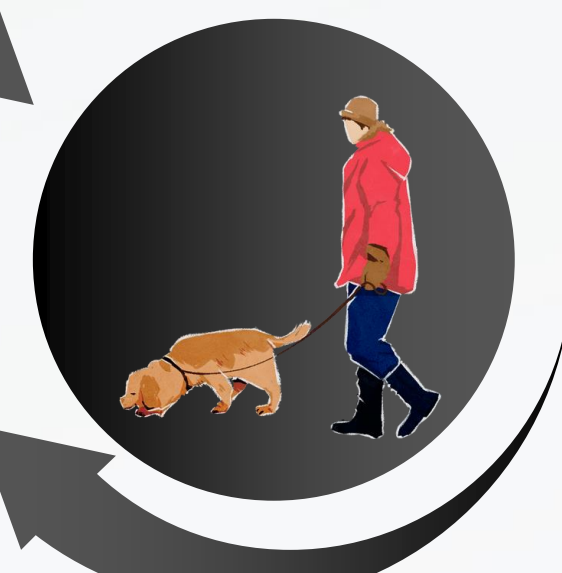


Lõõgastumine ja lõbu

Koertepark on koht, kus nii koerad kui ka nende omanikud saavad lõõgastuda, lõbutseda ja turvaliselt ning meeldivalt aega veeta.

Koertepark toob kokku koeraomanike ja loob võimaluse kogukonna loomiseks ning kogemuste ja teadmiste jagamiseks seoses koerte treenimise, hooldamise ja käitumisega.

Koeraomanike kogukonna loomine





Potentsiaalne asukoht Nõo Vahe tänav 8.

Asukoha plussideks on hea ligipääsetavus, võimalus auto parkida lähedal asuvas Veskijärve parklas. Jalutuskäigu kaugusel kortermajad ehk potentsiaalsed koertepargi kasutajad.



KOERTEPARGI ALA

Ala suurus hinnanguliselt 1600 ruutmeetrit.

Piirdeaed on jaotatud kolmeks eraldiseisvaks osaks: eesruum, väiksemate koerte ja suuremate koerte aedik.

Eesruumis asub spetsiaalne prügikast ning koertepargi korda tutvustav teadetetahvel. Väiksem koeraaedik on mõeldud alla 15 kg kaaluvatele koertele ning suurem suurematele.

Mõlemas koerte aedikus asuvad atraktsioonid ning treening elemendid koertele ning istepink inimestele.

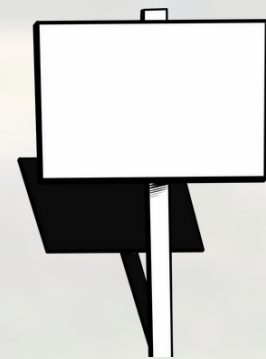
Aial on jalgvärvavad ja tiibvärvav, mille kaudu tagada ligipääs ka hooldussõidukitele.

HINNANGULINE MAKSUMUS

20 000 €



Piirdeaed
(paneelidega),
tjalgoja
tiibväravad koos
paigaldusega ning
projekteerimine



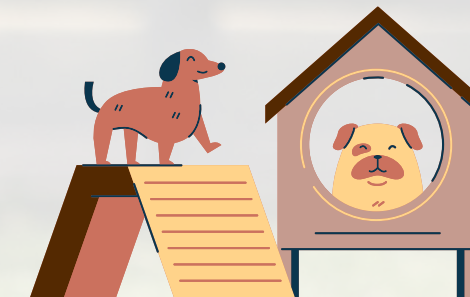
Teadetetahvel
/sildid



Istepingid
(2 tk)



Prügikastid
(2 tk
mänguväljak
+ rand)



Atraktsioonid
, treening
elemendid



Koertepark võimaldab koertel tervislikult liikuda, sotsialiseeruda ja treenida, aidates vähendada käitumisprobleeme ning hoida neid füüsiliselt ja vaimselt aktiivsetena. Lisaks pakub see kogukonnale turvalist ja meeldivat kohta, kus koeraomanikud saavad suhelda ning luua tugevamaid kogukonnasiseseid sidemeid. Koertepark on oluline ja kasulik kogu kogukonnale, kuna see mitte ainult ei võimalda koertel tervislikult toimetada, vaid aitab ka tagada, et koerad arenevad hästi käituvateks. See omakorda suurendab kogukonna ohutust, sest koertepargis treenitud ja sotsialiseerunud koerad on vähem altid soovimatule käitumisele avalikes kohtades.

