

MÄRKUSED:

1. Ruumilise analüüsi aluseks on erinevate osadena teostatud mõõdistusprojektid, milles võib esineda ebatäpsusi.
2. Antud ruumide pindalad on orienteeruvad. Kõik pinnad, mõõdud ning ruutmeetrid täpsustada järgmises projekti staadiumis. Soovitav on teostada kogu koolimaja korraga hõlmav mõõdistus.
3. Näidatud siseruumide vahel olevad avatäited. Fassaadidel olevad avatäited, nende paigutus, jaotus, suurus jne lahendatakse järgmises projekti staadiumis.
4. Mööbli ning avade paiknemine on tinglik ning täpsustatakse järgmises projekti staadiumis.

b210

OÜ b210. b210@b210.ee. +372 556 55 330
Tatari 64, 10143 Tallinn
reg nr 12350923. mtr reg nr EEP002764

objekt	Nõo Põhikooli ruumivõimaluste analüüs	töö nr	22-12
aadress	Kalju Aigro 3, 3a, Nõo vald	joonise nr	AR-5-00
tellija	Nõo vallavalitsus	joonis	0 KORRUSE PLAAAN
arhitektid	Katrin Koov, Nele Šverns	staadium	ESKIIS Ruumivõimaluste analüüs
		mõõtkava	1:250 /A2
		kuupäev	5/16/2023
		faili nimi	Nõo põhikool 2023 Teine etapp.ppt



1 1K PUHKELA	138.7
1 2K PUHKELA	144.9
2 3K PUHKELA	123.4
1 ABI	23.4
1 ABI	16.8
1 ABIRUUM	6.4
1 ALGKLASSIDE GARDEROOB	126.6
1 arvutiklass 2-16	48.8
1 arvutiklass 2-17	29.8
1 BIOLOOGIA KLASS 3-12	63.2
1 DIREKTOR	14.6
1 FUJAJE	98.7
1 FÜÜSIKA KLASS 3-13	59.9
1 GARDEROOB	195.1
1 GEOGRAAFIA KLASS 3-11	63.2
2 HELIBÄNDIRUUM	67.9
1 HEVKO	25.9
1 HUVILUHTIÕPILAS ES	29.8
1 KOOGLASITUMISE OPEAJAD	22.9
1 INVA	4.8
2 INVENTAR	14.9
2 ISEISEISEV ÕPPIMINE	354.9
1 IT JUHT	10.2
1 IT LADU	13.6
1 KAMMERSAAL 3-17	145.4
1 KEEMIAKLASS 3-14	57.7
1 KEH KASV ÕP+asjad	23.0
1 KLASS 1-1	35.9
1 KLASS 1-2	73.0
1 KLASS 1-3	71.0
1 KLASS 1-4	73.6
1 KLASS 2-1	50.4
1 KLASS 2-10	53.6
1 KLASS 2-11	52.4
1 KLASS 2-12	54.5
1 KLASS 2-13	74.5
1 KLASS 2-2	48.6
1 KLASS 2-3	47.0
1 KLASS 2-4	49.0
1 KLASS 2-5	51.5
1 KLASS 2-6	46.0
1 KLASS 2-7	47.4
1 KLASS 2-8	54.8
1 KLASS 2-9	53.6
1 KLASS 3-1	50.4
1 KLASS 3-10	53.6
1 KLASS 3-15	50.5
1 KLASS 3-16	54.3
1 KLASS 3-2	48.6
1 KLASS 3-3	49.6
1 KLASS 3-4	48.6
1 KLASS 3-5	51.7
1 KLASS 3-6 KUNST	74.8
1 KLASS 3-7	53.7
1 KLASS 3-8	52.9
1 KLASS 3-9	53.8
1 KLASSI ABIRUUM 3-1	13.3
1 KLASSI ABIRUUM 3-2	6.4
1 KÖÖK	124.3
1 KOOL LADU	106.6
1 KOOSOLEK	18.4
1 KORISTUS	3.0
3 KORISTUS	15.4
1 LADU	12.2
1 LOGOPEED	15.5
1 MAJ JUHT	22.4
1 MAJ PERS PUHKERUUM	11.4
1 MAKERLAB 1-5 I etapp	95.5
1 MAKERLAB 1-6 II etapp	195.1
1 MAKERLAB LADU	33.8
1 MED KAB	27.8
1 MUSIKAKLASS 2-14	61.8
1 MUSIKAKLASS 2-15	64.5
1 NOORTEKESKUSE VOIMALUS	92.3
1 OPEAJAD	135.7
1 OPEAJA JUH	14.3
2 PESU	9.7
1 PIKAPÄEVA RÜHM 1-7	35.3
1 PIKAPÄEVA RÜHM 1-8	38.4
1 PSÜHHOLOOG	14.8
1 RAAMATUKOGU	167.6
1 RMTK LADU	13.6
1 SAAL	351.3
1 SAALI ABIRUUMID	74.5
1 SEKRETAR	14.6
1 SERVER	11.8
1 SÖÖKLA	366.7
1 SOTSIPED	15.1
1 SPORDHOOONE LISALADU	51.6
2 TEHNO	62.2
1 TEHNO	124.6
8 ÜHENDUS	776.2
3 ÜHENDUS TREPP	8.9
1 vahendite ladu/arkiv	8.9
1 VAIKEKLASS 1-1	14.7
1 VAIKEKLASS 1-2	18.1
1 VAIKEKLASS 1-3	34.3
1 VAIKEKLASS 2-1	32.0
1 VAIKEKLASS 2-2	33.4
1 VAIKEKLASS 2-3	22.9
1 VAIKEKLASS 2-4	24.7
1 VAIKEKLASS 3-1	32.3
1 VAIKEKLASS 3-2	22.9
1 VAIKEKLASS 3-3	20.3
1 VENT	31.5
25 WC	85.9
4 WC+abi	15.1
1 WC+pesu	2.3
NETOPIND 7,131.8	

NBI KÕIK PINNAD TÄPSUSTADA KOGU KOOLI HÖLMAVA MÕÖDISTUSEGA

- MÄRKUSED:**
- Ruumilise analüüsi aluseks on erinevate osadena teostatud moodistusprojektid, milles võib esineda ebatäpsusi.
 - Antud ruumide pindalad on orienteeruvad. Kõik pinnad, moodid ning ruutmeetrid täpsustada järgmises projekti staadiumis. Soovitav on teostada kogu koolimaja korraga hõlmav moodistus.
 - Näidatud siseruumide vahel olevad avatäited. Fassaadidel olevad avatäited, nende paigutus, joutus, suurus jne lahendatakse järgmises projekti staadiumis.
 - Mööbi ning avade paiknemine on tinglik ning täpsustatakse järgmises projekti staadiumis.

b210

objekt	Nõo Põhikooli ruumivõimaluste analüüs	töö nr	22-11
joonise nr		joonise nr	AR-5-01
staadium	ESKOIS Ruumivõimaluste analüüs	staadium	1. KORRUSE PIAAN
adress	Kalju Aigro 3, 3a, Nõo vald	arhitektid	Katrin Koov, Nele Šverns
tellija	Nõo vallavalitsus	mõõtkava	1:250
kuupäev	5/16/2023	reg nr	12350923. mtr reg nr EEP002764

reg nr 12350923. mtr reg nr EEP002764



b210

OÜ b210. b210@b210.ee. +372 556 55 330
Tatan 64, 10143 Tallinn
reg nr 12350923. mtr reg nr EEP002764

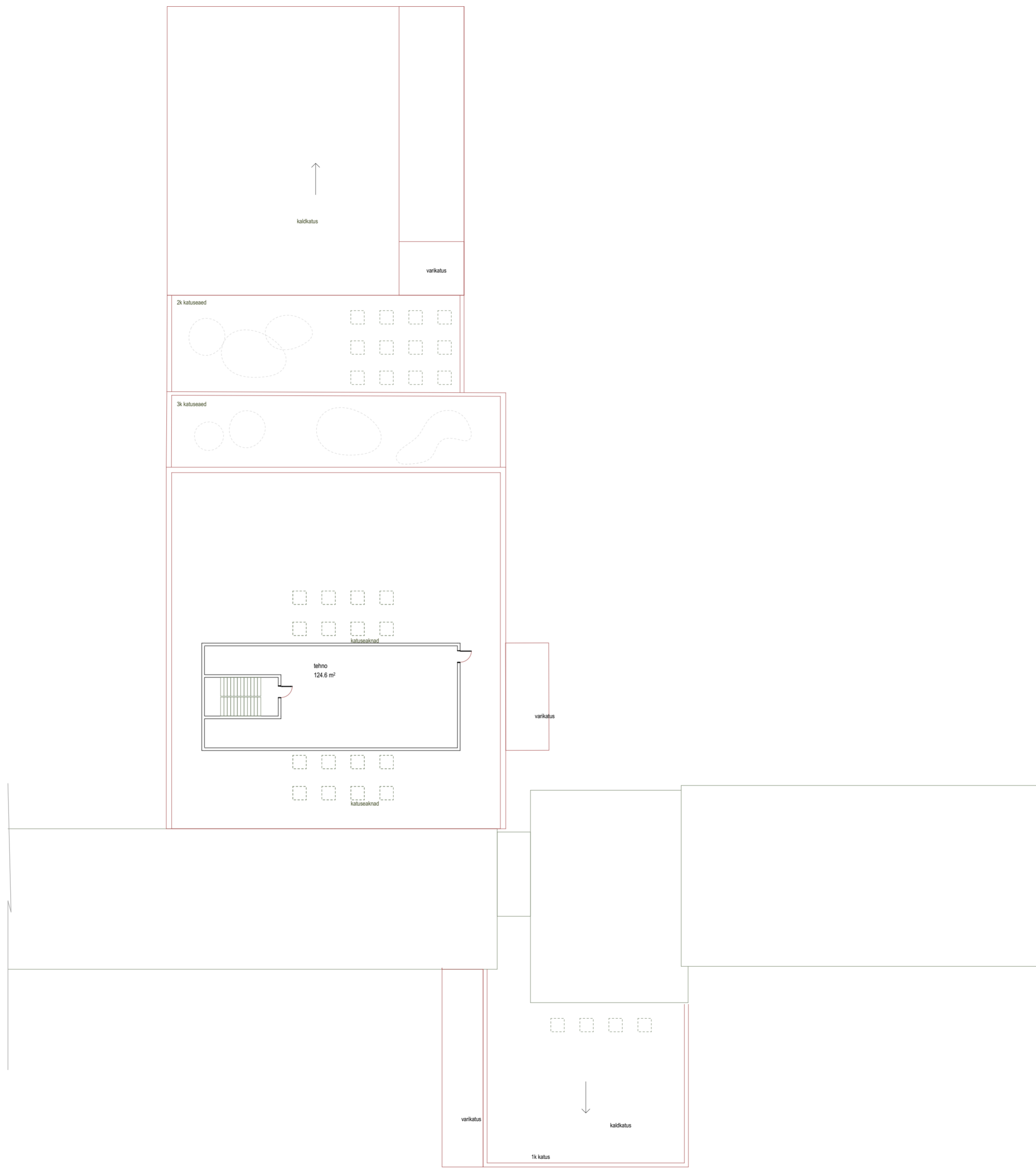
objekt	Nõo Põhikooli ruumivõimaluste analüüs	töö nr	22-11
joonise nr	AR-5-02	joonise nr	2. KORRUSE PIAAN
address	Kalju Aigro 3, 3a, Nõo vald	joonis	ESKOIS Ruumivõimaluste analüüs
tellija	Nõo vallavalitsus	staadium	ESKOIS Ruumivõimaluste analüüs
arhitektid	Katrin Koov, Nele Šverns	mõõtkava	1:250
		kuupäev	5/16/2023



b210

OU b210. b210@b210.ee. +372 556 55 330
 Tatan 64, 10143 Tallinn
 reg nr 12350923. mtr reg nr EEP002764

objekt	Nõo Põhikooli ruumivõimaluste analüüs	töö nr	22-11
address	Kalju Aigro 3, 3a, Nõo vald	joonise nr	AR-5-03
tellija	Nõo vallavalitsus	joonis	3. KORRUSE PIAAN
arhitektid	Katrin Koov, Nele Šverns	staadium	ESKOIS Ruumivõimaluste analüüs
		möötkava	1:250
		kuupäev	5/16/2023



- MÄRKUSED:**
1. Ruumilise analüüsi aluseks on erinevate osadena teostatud moodistusprojektid, milles võib esineda ebatäpsusi.
 2. Antud ruumide pindalad on orienteeruvad. Kõik pinnad, mõõdud ning ruutmeetrid täpsustada järgmises projekti staadiumis. Soovitav on teostada kogu koolimaja korraga hõlmav moodistus.
 3. Näidatud siseruumide vahel olevad avatäited. Fassaadidel olevad avatäited, nende paigutus, jaotus, suurus jne lahendatakse järgmises projekti staadiumis.
 4. Mõõbit ning avade paiknemine on tinglik ning täpsustatakse järgmises projekti staadiumis.

b210

OÜ b210. b210@b210.ee. +372 556 55 330
 Tatari 64, 10143 Tallinn
 reg nr 12350923. mtr reg nr EEP002764

objekt	Nõo Põhikooli ruumivõimaluste analüüs	töö nr	22-11
adress	Kalju Aigro 3, 3a, Nõo vald	joonise nr	AR-5-04
tellija	Nõo vallavalitsus	joonis	KATUS+TEHNO
arhitektid	Katrin Koov, Nele Šverns	staadium	ESKOIS Ruumivõimaluste analüüs
		mõõtkava	1:250
		kuupäev	5/16/2023
		fail nimi	Nõo_põhikool_2023_Teave_etapp.pptx